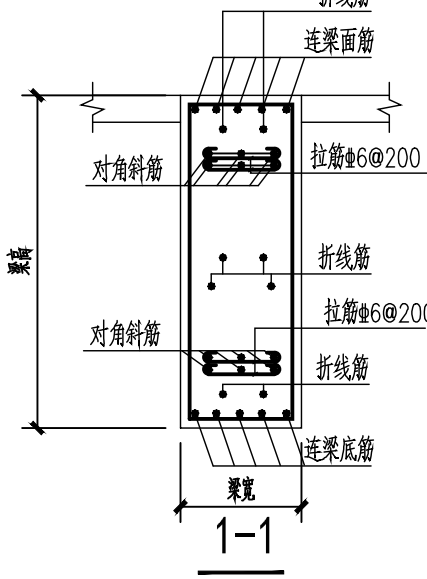
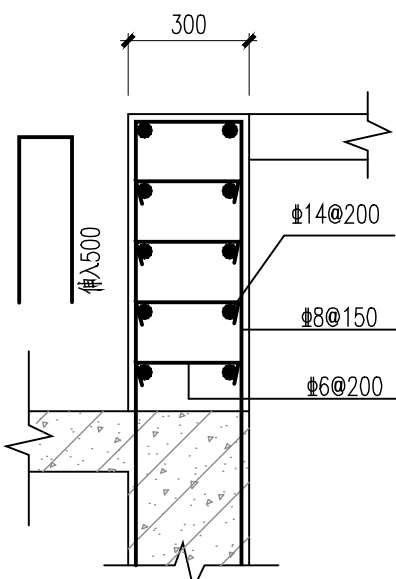
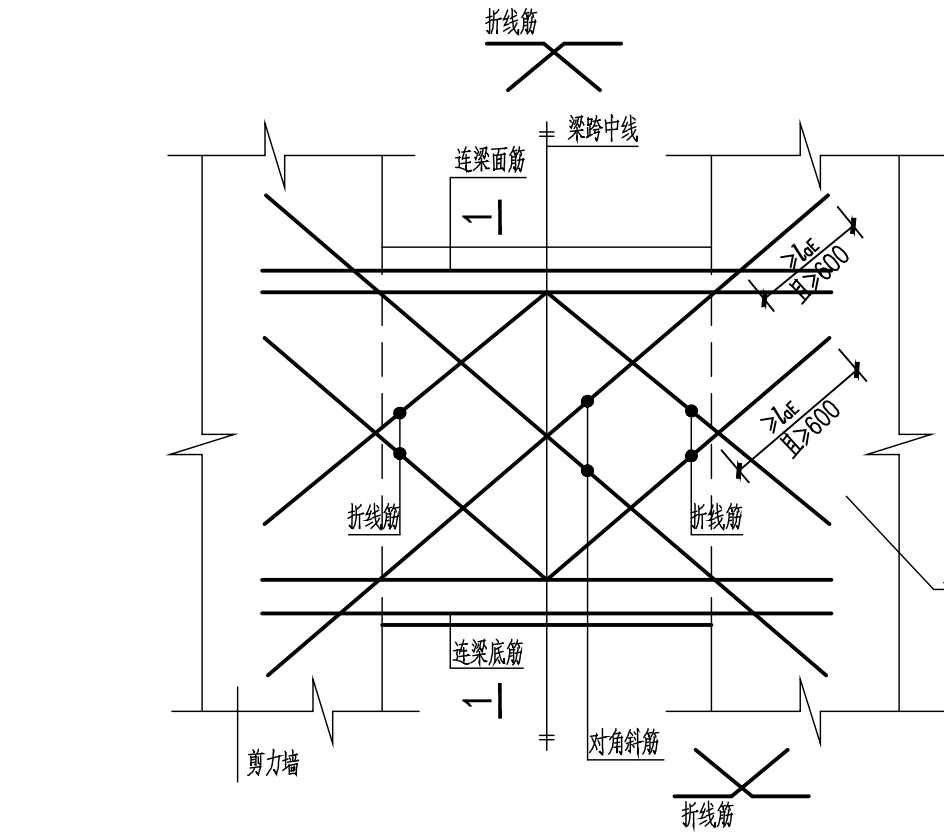
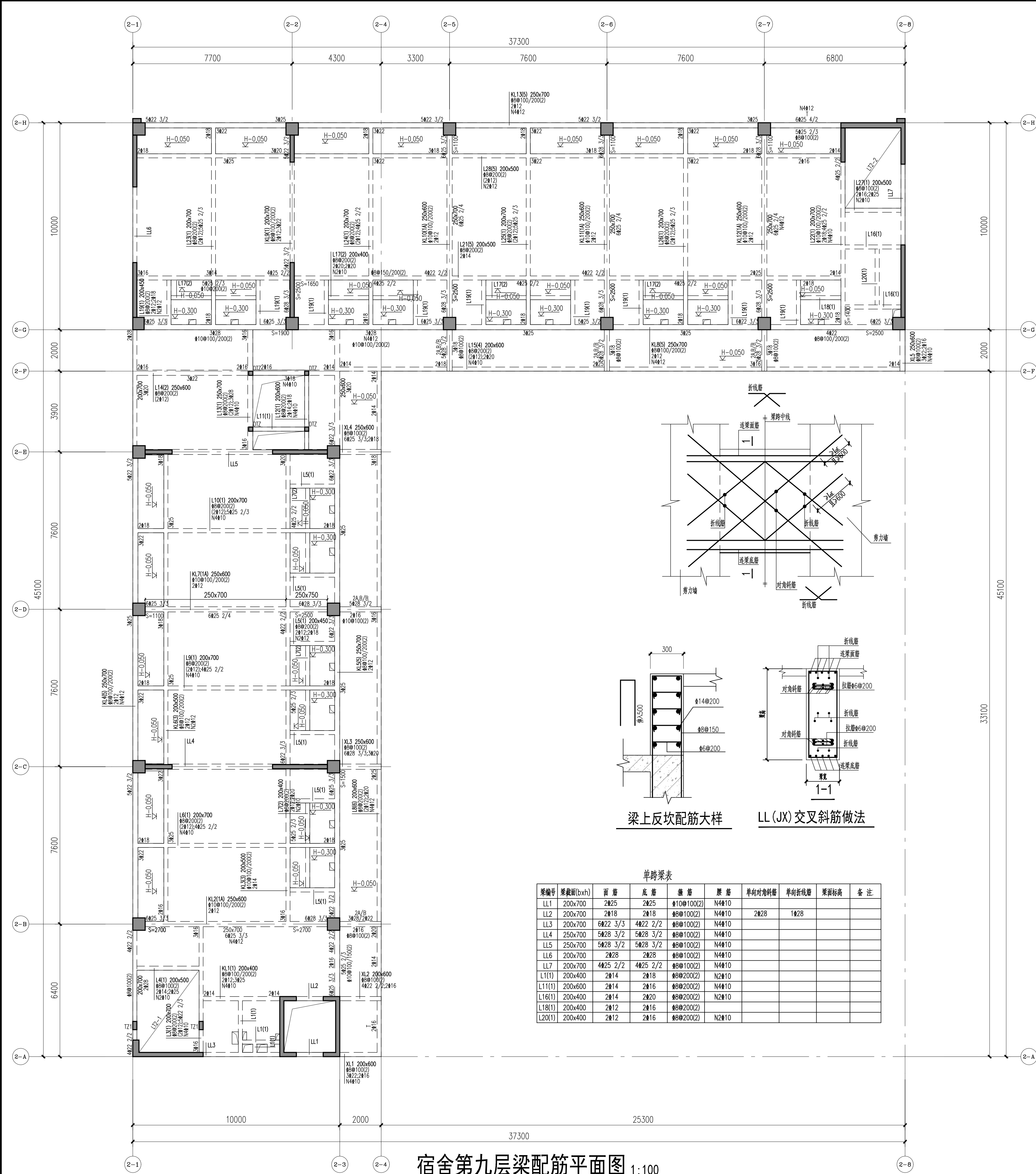


楼层结构标高(H)					
4F	11.150	8F	23.950		
3F	7.950	7F	20.750	屋架	33.300
2F	4.750	6F	17.550	屋面层	30.350
1F	-0.050	5F	14.350	9F	27.150



梁上反坎配筋大样

LL(JX)交叉斜筋做法

单跨梁表									
梁编号	梁截面(b×h)	面 筋	底 筋	端 筋	腰 筋	单向对角斜筋	单向折线筋	梁面标高	备 注
LL1	200x700	2#25	2#25	10#100(2)	N4#10				
LL2	200x700	2#18	2#18	8#100(2)	N4#10	2#28	1#28		
LL3	200x700	6#22 3/3	4#22 2/2	8#100(2)	N4#10				
LL4	250x700	5#28 3/2	5#28 3/2	8#100(2)	N4#10				
LL5	250x700	5#28 3/2	5#28 3/2	8#100(2)	N4#10				
LL6	200x700	2#28	2#28	8#100(2)	N4#10				
LL7	200x700	4#25 2/2	4#25 2/2	8#100(2)	N4#10				
L1(1)	200x400	2#14	2#18	8#200(2)	N2#10				
L11(1)	200x600	2#14	2#16	8#200(2)	N4#10				
L16(1)	200x400	2#14	2#20	8#200(2)	N2#10				
L18(1)	200x400	2#12	2#16	8#200(2)	N2#10				
L20(1)	200x400	2#12	2#16	8#200(2)	N2#10				

宿舍第九层梁配筋平面图 1:100

- 梁说明:
- 除特别注明外, 本层框架抗震等级为 三级。
 - 除特别注明外, 本层梁板混凝土强度等级均为 C30; 除特别注明外, 本层梁面标高同楼面标高。
 - 本工程梁钢筋全部采用HRB400级钢筋(Φ); 除特别注明外, 梁端部均为2肢箍。
 - 除特别注明外, 凡主次梁相交处均应在主梁上另加6个加密箍, 每侧3个; 悬臂端为3个, 即次梁端加3个; 直径与腹板同原梁直径, 间距50mm。
 - 图中未注明的梁端部均按图1所示;
 - 图中未注明的梁端部均按图1所示;
 - LL*(*)为连梁, 配筋见<单跨梁表>; 除注明外, 连梁混凝土等级同端梁混凝土等级; 剪力墙水平暗柱在连梁位置应贯通, 图中连梁特别注明腰筋者, 为除剪力墙水平暗柱之外的另加腰筋。
 - 图中未注明配筋的单跨梁, 配筋详见<单跨梁配筋表>;
 - 当梁端(次)梁端标注S=***时, 表示该梁端的端部加密区长度为S; 当次梁端部标注为8#100/200时, 表示该梁端部端部加密区为8#100, 非加密区为8#200, 加密区长度按<钢筋混凝土梁构造详图>定; 加密区长度, 端部加密区长度从梁端算起至梁面标高+500。
 - 所有大跨度梁, 尤其大跨度悬臂梁, 应严格按照施工规范起拱, 起拱高度为其跨度的3‰;
 - 梁面筋在端部水平锚固长度不足时, 可伸入邻跨锚固, 如图2所示;
 - 悬挑梁末端立有构造柱时, 梁要伸到构造柱外侧边缘, 构造柱必须在梁达到强度后方可浇筑。
 - 本图需与各专业图纸校对无误后, 方可施工。
 - 悬挑梁第一排面筋的锚固长度不应小于1.5倍锚固长度, 其他锚固长度不应小于1.2La。
 - 当悬挑梁截面宽为200x700/500时, 表示梁宽200、梁高700、远端梁高500、梁底配筋; 以此类推。

梁端部配筋表(双侧)					
梁高h(mm)	h=600	h=700	h=800	h=900	h=1000
200	4#8	4#10	6#8	6#10	6#8
250	4#10	4#10	6#10	6#10	6#10
300	4#10	4#12	6#10	6#12	6#10
350	4#12	4#12	6#12	6#12	6#10
400	4#12	4#12	6#12	6#12	6#12
500	4#14	4#14	6#12	6#14	6#12
550	4#14	4#16	6#14	6#14	6#14
600	4#14	4#16	6#14	6#16	6#14
700	4#16	4#16	6#14	6#16	6#16

注: 1.h为梁高, b为梁宽, 当梁端部高度h>450时, 需配置构造腰筋。
2. 外挑梁梁端部腰筋设置。